

E/A-Modul / 4 E ~ 24 VDC 4 A ~ 24 VDC / NPN

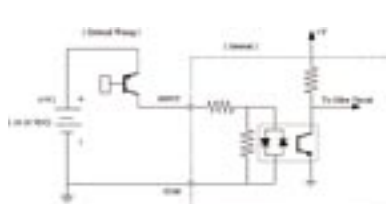
	Spezifikationen	
DC Eingangsspezifikationen	Anzahl der Eingänge	4 (plus-/minusschalt.)
	Spannungsbereich	10-28 VDC
	max. Eingangsspannung	40 VDC
	Eingangsstrom	1,92 mA bei 12 VDC 4,0 mA bei 24 VDC
	max. Eingangsstrom	5 mA bei 28 VDC
	Eingangsimpedanz	5,6k bei 10-28 VDC
	Eing. Spannung für Signal 1	> 10 VDC
	Eing. Spannung für Signal 0	< 2 VDC
	min. Strom für Signal 1	1,5 mA
	min. Strom für Signal 0	0,2 mA
	Eingangsverzögerung 0 > 1	2-4 ms, typisch 3 ms
	Eingangsverzögerung 1 > 0	2-4 ms, typisch 3 ms
	Statusanzeige	rote LED für jeden Eingang
	gemeinsamer Anschluß	1 x COM
	Sicherung	keine Sicherung
	interne Leistungsaufnahme	typ. 8 mA
optische Isolation	2500 Volt	
Anzahl und Dicke der Leitungen pro Klemme	1 x 14 AWG, 2 x 18 AWG, 4 x 22 AWG	
DC Ausgangsspezifikationen	Anzahl der Ausgänge	4 NPN
	max. Spannung	50 VDC
	max. Ausgangsstrom: pro Ausg. / pro Modul	0,5A pro Ausgang, 1,4A pro Modul bei 50°C
	max. Leckstrom	100µA bei 50 VDC und 50°C
	Spannungsabfall für 1 Signal	1,5 VDC bei 0.5A
	max. Einschaltstoßstrom	1,0A für 10ms
	Schaltverzögerung 0 > 1	< 2µs
	Schaltverzögerung 1 > 0	< 10µs
	Statusanzeige	rote LED für jeden Ausgang
	+V Klemme und gemeinsamer Anschluß	1 x V*, 1 x COM
	Kurzschluß-Schutz	Elektronisch, Schaltet Ausgänge ab bei 1,4 A pro Modul
	interne Leistungsaufnahme	typ. 20mA
	optische Isolation	2500 Volt
	Anzahl und Dicke der Leitungen pro Klemme	1 x 14 AWG, 2 x 18 AWG, 4 x 22 AWG

EZIO-4DCI4DCON

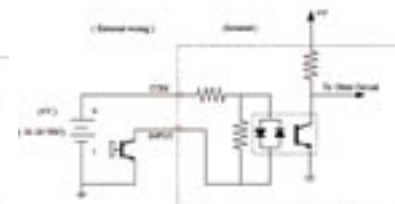


**steckbarer
Schraubklemmen-
anschluß**

Steckerbelegung	
Pin Nr.	EZIO-4DCI4DCON
1	Eingang(1)
2	Eingang(2)
3	Eingang(3)
4	Eingang(4)
5	COM
6	Ausgang(1)
7	Ausgang(2)
8	Ausgang(3)
9	Ausgang(4)
10	GND
11	+VS



plusschaltend



minusschaltend

