

EZIO™

E/A-Modul / 4 E ~ 24 VDC / 4 A ~ 110 VAC

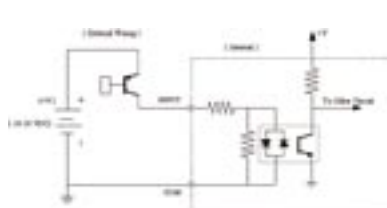
Spezifikationen		
DC Eingangsspezifikationen	Anzahl der Eingänge	4 (plus-/minusschalt.)
	Spannungsbereich	10-28 VDC
	max. Eingangsspannung	40 VDC
	Eingangsstrom	1,92 mA bei 12 VDC 4,0 mA bei 24 VDC
	max. Eingangsstrom	5 mA bei 28 VDC
	Eingangsimpedanz	5,6k bei 10-28 VDC
	Eing. Spannung für Signal 1	> 10 VDC
	Eing. Spannung für Signal 0	< 2 VDC
	min. Strom für Signal 1	1,5 mA
	min. Strom für Signal 0	0,2 mA
	Eingangsverzögerung 0 > 1	2-4 ms, typisch 3 ms
	Eingangsverzögerung 1 > 0	2-4 ms, typisch 3 ms
	Statusanzeige	rote LED für jeden Eingang
	gemeinsamer Anschluß	1 x COM
	Sicherung	keine Sicherung
	interne Leistungsaufnahme	typ. 7,5 mA
optische Isolation	2500 Volt	
Anzahl und Dicke der Leitungen pro Klemme	1 x 14 AWG, 2 x 18 AWG, 4 x 22 AWG	
AC Ausgangsspezifikationen	Anzahl der Ausgänge	4
	gemeinsamer Anschluß	1 x COM
	Spannungsbereich	20 - 132 VAC
	max. Spannung	180 Volt
	Spannungsabfall für 1 Signal	1,2 V bei 1A
	max. Ausgangsstrom pro Ausgang	1,2 A bei 25°C, 0,8A bei 50°C
	max. Leckstrom	1mA bei 132 VAC
	max. Einschaltstoßstrom	38A für 16,6ms
	min. Belastung (Strom)	15mA
	Schaltverzögerung 0 > 1	max 1/2 Zyklus
	Schaltverzögerung 1 > 0	max 1/2 Zyklus
	Sicherung	keine Sicherung
	interne Leistungsaufnahme	typ. 35mA
	optische Isolation	2500 Volt
Anzahl und Dicke der Leitungen pro Klemme	1 x 14 AWG, 2 x 18 AWG, 4 x 22 AWG	

EZIO-4DCI4ACO

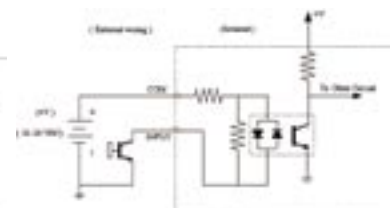


**steckbarer
Schraubklemmen-
anschluß**

Steckerbelegung	
Pin Nr.	EZIO-4DCI4ACO
1	Eingang(1)
2	Eingang(2)
3	Eingang(3)
4	Eingang(4)
5	GND
6	Ausgang(1)
7	Ausgang(2)
8	Ausgang(3)
9	Ausgang(4)
10	AC-COM
11	frei



plusschaltend



minusschaltend

