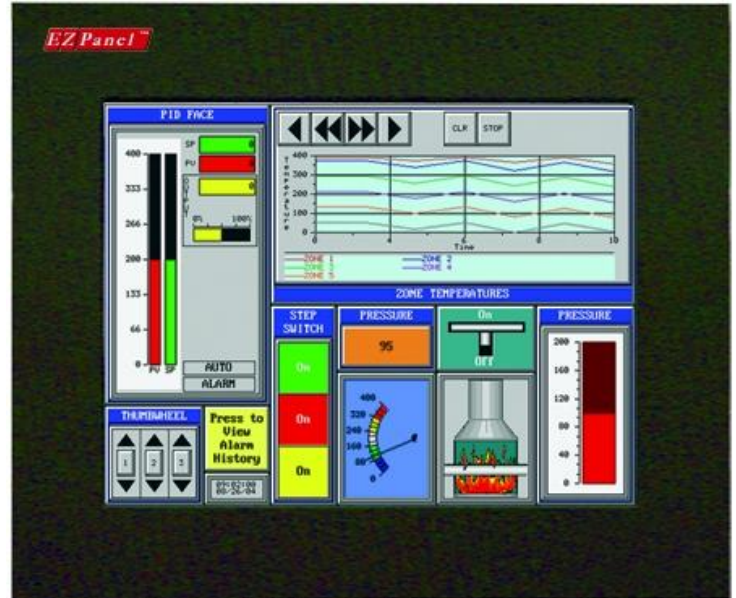


## Features:

- 8" TFT Display, 640 x 480 Pixel
- 128 Farben
- LED Backlight
- 192 Touchfelder
- RS232/422/485 SPS Schnittstelle (standard)
- Netzwerkkarte für Ethernet, Profibus, Modbus Plus, Data Highway Plus, CC-Link (optional)
- Voll Graphikfähig
- Nur 277 x 222 x 58 mm (B x H x T)

Mit dem 8" TFT-Touch Panel bietet EZAutomation eine vollgraphikfähige Bedieneroberfläche für Ihre SPS Steuerung welche mit diversen Schnittstellenkarten erhältlich ist.

Die 192 Touchfelder, in Kombination mit der grafischen Gestaltung der Bedieneroberfläche, erlauben eine klare Darstellung der Bedieneranweisungen. Neben den vorprogrammierten Toolboxen für Taster, Schalter, Lampen usw. stehen bis zu 4000 Symbole zur Auswahl, welche alle importiert werden können.



Eine dynamische Ansteuerung der Symbole ist ebenfalls möglich. Selbstverständlich können auch Bargraphen und Liniengraphen angezeigt werden.

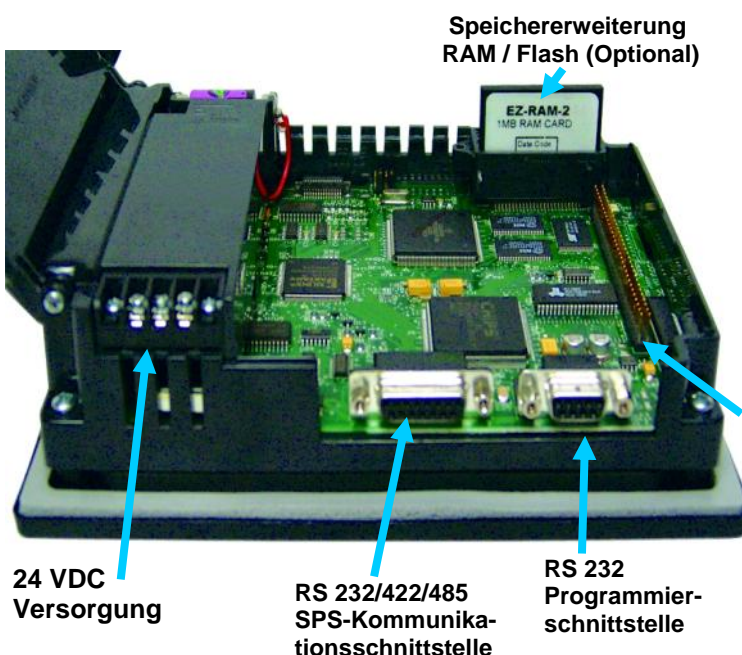
Weiterhin können Sie bis zu 999 Alarmmeldungen im Panel ablegen und mit Datum und Uhrzeit archivieren.

Die Kommunikation mit der SPS geschieht über die RS232/422/485 Schnittstelle oder über eine Netzwerkkarte welche optional in das Touchpanel eingebaut werden kann.

Es stehen momentan über 40 unterschiedliche SPS Treiber zur Auswahl, welche alle in der Programmiersoftware enthalten sind.

Wird die RMC-Karte in das EZPanel eingebaut, sind 4 weitere Funktionen verfügbar; der Fernzugriff auf das Touchpanel, die Programmierung des Touchpanels, die Ausgabe von Emails mit Alarmmeldungen und die Datenerfassung mittels einer SD-Speicherkarte..

Stecker für Erweiterungskarte (Optional)



24 VDC  
Versorgung

RS 232/422/485  
SPS-Kommunikationsschnittstelle

RS 232  
Programmierschnittstelle

Speichererweiterung  
RAM / Flash (Optional)

Technische Daten		
Artikelnummer	EZD-T8C-S / EZD-T8C-SE	EZD-T8C-FSx
Display-Type / Farben	8" TFT / 128 Farben	
Auflösung / Helligkeit	640 x 480 Pixel / 400 cd	
Lebensdauer Backlight	75.000 Std. (LED Backlight)	
Touch	Resistiver Touch, 192 Felder (16 x 12 Matrix)	
Reaktionszeit Touch	1 Sek.	0,2 Sek.
Anwenderspeicher	512 KB Flashspeicher (nicht erweiterbar)	512 KB RAM erweiterbar bis 1,5 MB
Flash Backupspeicher	Nein ( Standard Flash Speicher)	1MB oder 2 MB Flashspeicher (Option)
Anzahl der Seiten	max. 999, nur durch die Speichergröße begrenzt	
Echtzeituhr	Nein, SPS Uhr kann eingelesen werden	Ja, Batteriegepuffert
USB Schnittstelle (optional)	Nur bei EZ-T8C-SE	Nein
SPS Kommunikation	serielle RS232/RS422/RS485 Schnittstelle (15 Pin Sub D Stecker)	
SPS Ethernet Treiber (optional)	Modbus TCP/IP, EZPLC, DirectLogic, ControlLogix, PLC5E, SLC5/05, GE SRTP	-
SPS Interfacekarte (optional)	NEIN	Profibus, Modbus Plus, CC-Link, Data Highway Plus
PC Kommunikation	RS 232 Schnittstelle (9 Pin Sub D Stecker)	
Fernbedienung / Datenerfassung	NEIN	Über RMC Karte (SPS Netzwerkkarte kann nicht mehr eingesetzt werden)
Versorgung	24 VDC ( 20 - 30 VDC)	
Leistungsaufnahme	18 VA	
Schutzart	IP 65	
Betriebstemperatur	0 °C bis 55 °C	
Lagertemperatur	-20 °C bis 60 °C	
Rel. Luftfeuchte	10 % bis 95 %, nicht kondensierend	
Zulassungen	UL, CUL, CE	
Abmessungen ( B x H x T)	277 x 222 x 58 mm	
Ausschnitt	233 x 178 mm	
Gewicht (Kg)	1,3 Kg	

## Mechanische Abmessungen

